

# LAS EFFICIËNT LANGS DE HELE LIJN MET DE MICORMIG EN DE TRAC

## LASTIJDEN VERLAGEN EN. PRODUCTIVITEIT VERHOGEN

Als totaal leverancier is de Faymonville Groep wereldwijd het eerste adres voor zware en speciale transporten. Na een breed marktonderzoek werd in de montagelijnen gekozen voor de MicorMIG 400 van Lorch. De MIG-MAG-las inverters overtuigden het bedrijf in het selectieproces door hun energie-efficiëntie en eenvoudige bediening, maar vooral door hun hoge inbranding en de vermindering van het aantal lagen en de lastijd dankzij het SpeedArc-lasproces. Met de invoering van de machines bereikte de onderneming tegelijkertijd een automatiseringseffect: De MicorMIG kan flexibel worden gebruikt als lasstroombron voor Lorch's Trac WL Pro lastractor oplossing.

### ONZE KLANT IN EEN OOGOPSLAG

#### FAYMONVILLE GROUP

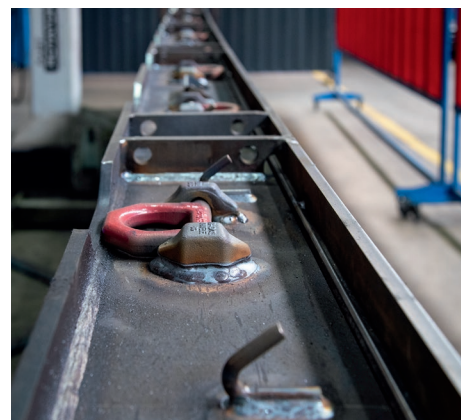
- Lentzweiler, LUX
- 1.100 medewerkers
- Voertuigbouw
- [www.faymonville.com](http://www.faymonville.com)



De lastractor is snel te installeren, dankzij een eenvoudige bevestiging en produceert bewerkingsvrije gelijkmatige lasnaden.



Meer dan 160 MicorMIG 400 zijn reeds aan het werk in de vijf fabrieken van de Faymonville Group. De MIG-MAG-lasinverter scoort met het SpeedArc-proces Voor een geconcentreerde vlamboog, hoge lassnelheid en de makkelijke, meertaalige bedieningshandleiding.



De MicorMIG toont zijn sterke punten in Faymonville: diepe inbranding, beperkt aantal lagen en korte lastijd.

Consistente lasnaadkwaliteit en grote tijdswinst

## GEAUTOMATISEERD LASSEN MET DE TRAC WL PRO

Om het automatiseringspotentieel in het lasproces te benutten, gebruikt Faymonville de Lorch Trac WL Pro railgeleide lastractor. De geautomatiseerde lasoplossing, die via Lorch Plug&Weld is aangesloten op de MicorMIG 400 lasstroombron, is een praktisch hulpmiddel bij het lassen in segmenten en bij lassen met grote naadvolumes en grotere a-hoogtes. Kwaliteiten zoals de geoptimaliseerde

naadvolging en programmeerbare lasprocessen spelen een rol bij het dragen. De constante en reproduceerbare lassnelheid van de 8-kilo lichte tractor zorgt voor een constante lasnaadkwaliteit, en de hogere loopsnelheid tussen de lasnaadsegmenten resulteert ook in een grote tijdsbesparing.



*“De MicorMIG 400 van Lorch heeft iedereen overtuigd, van de Technisch manager tot de lassers.”*

*– Carsten Faber, Procesingenieur*

## FEITEN

- Hoge energie- en productiviteitsefficiëntie
- Hoge inbranding en duidelijke vermindering van de lastijden
- Enkele en meertalige bediening
- Toekomstbestendig door mogelijkheid om te upgraden
- Geautomatiseerd lassen in combinatie met de Lorch Trac WL Pro
- Uitstekende en uiterlijk perfecte lasnaden

